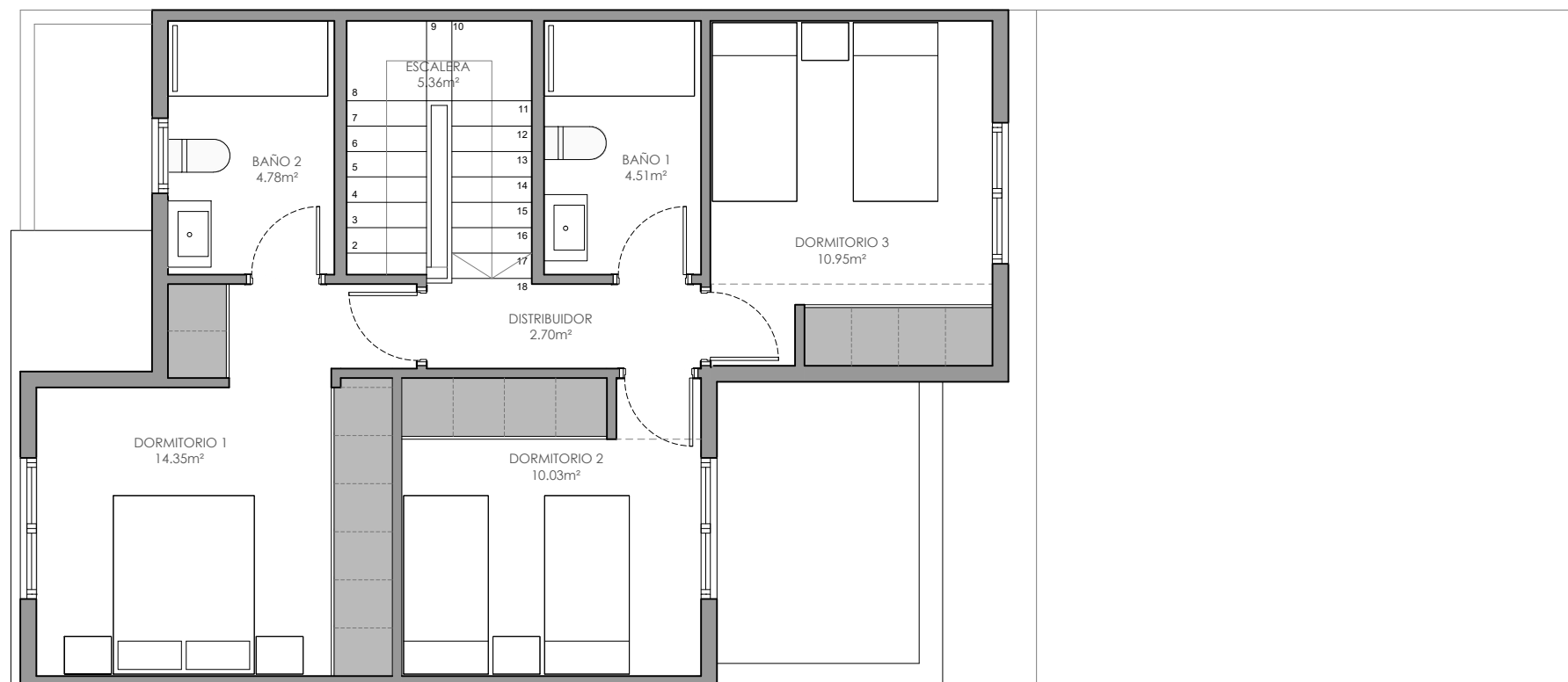




VIVIENDA TIPO T-1



VIVIENDA ENTREMEDIANERAS (4D)		
SUPERFICIES ÚTILES INTERIORES		
Planta Baja		55,01 m ²
Planta Alta		52,68 m ²
Total útil interior		107,69 m²
SUPERFICIES ÚTILES EXTERIORES (según parcela)		
Delantero (desde-hasta)	4,71 m ²	-14,43 m ²
Trasero (desde-hasta)	73,27 m ²	-110,40 m ²
Total útil exterior (desde-hasta)	77,98 m²	-124,83 m²
SUPERFICIES CONSTRUIDAS		
Planta Baja		65,25 m ²
Planta Alta		60,23 m ²
Total Construida Propia		125,48 m²
Total Construida Propia + ZZCC		127,32 m²
SUPERFICIES (según decreto 218/05)		
Superficie Útil		118,46 m ²
Superficie Construida		138,09 m ²

