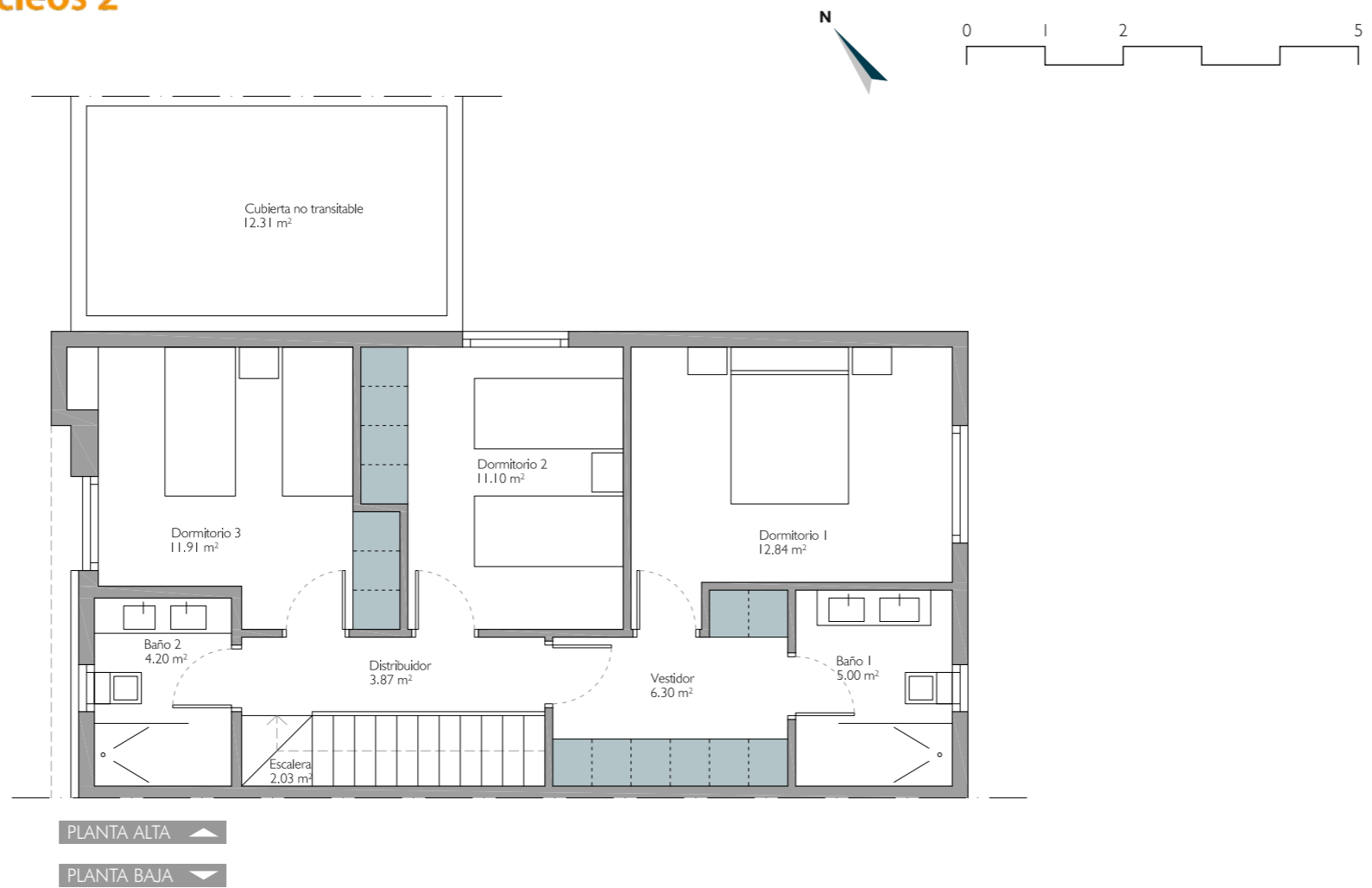
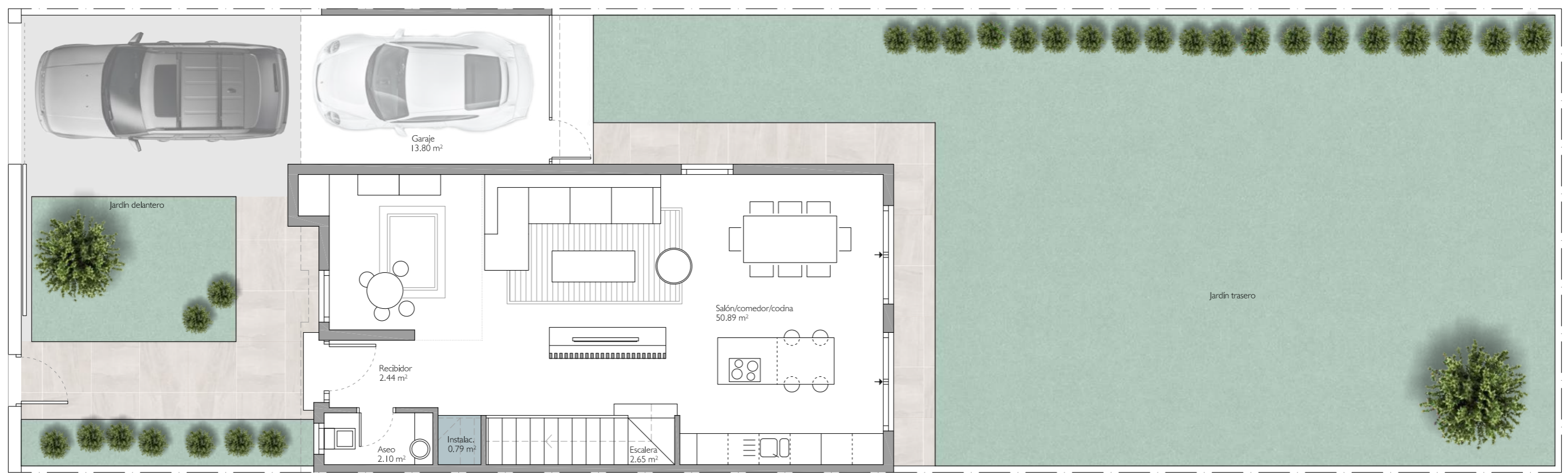


# #LifeTogether / Entrenúcleos 2

VIVIENDA  
**TIPO**  
**GA3**



SUPERFICIES ÚTILES INTERIORES	
Planta baja	72,67 m <sup>2</sup>
Planta alta	57,25 m <sup>2</sup>
<b>TOTAL ÚTIL INTERIOR</b>	<b>129,92 m<sup>2</sup></b>
SUPERF. ÚTILES EXTERIORES (según parcela)	
Patio delantero (mínimo)	48,18 m <sup>2</sup>
Patio trasero (mínimo)	129,67 m <sup>2</sup>
<b>TOTAL ÚTIL EXTERIOR (mínimo)</b>	<b>177,85 m<sup>2</sup></b>
SUPERFICIES CONSTRUIDAS	
Planta baja	81,90 m <sup>2</sup>
Planta alta	67,95 m <sup>2</sup>
<b>TOTAL CONSTRUIDA</b>	<b>149,85 m<sup>2</sup></b>
SUPERFICIES (Según decreto 218/05)	
<b>SUPERFICIE ÚTIL</b>	<b>142,91 m<sup>2</sup></b>
<b>SUPERFICIE CONSTRUIDA</b>	<b>162,84 m<sup>2</sup></b>



PROMUEVE: RESIDENCIAL ENTRENÚCLEOS UG8, S.COOPAND. – CIF F56399132 – c/ José Delgado Brackenbury, nº 11 – Edificio Galia Puerto, Planta 3ª – Mód. 7-8, en Sevilla (CP 41011). En Proyecto 28 viviendas unifamiliares pareadas en régimen de cooperativa – Dos Hermanas (Sevilla). Toda la información relativa al R.D. 515/89 y D. 218/2005 se encuentra a disposición del cliente en nuestra oficinas. Las imágenes mostradas en el plano son exclusivamente ilustrativas y no tienen carácter contractual, pudiendo estar sujetas a modificaciones de orden técnico, jurídico o comercial derivadas del proceso de ejecución. Algunos de los equipamientos mostrados pueden ser opcionales.