

Junto a Málaga, frente al mar.

GALIA | HOMES
ÚNICO



#LifeTogether / Rincón de la Victoria

www.rincondelavictoria.homes



Nace una nueva marca inmobiliaria de la mano de dos grandes del sector,
Grupo Galia y Único Homes.

Bajo estas siglas, años de experiencia en la gestión, promoción y comercialización de viviendas en todo el territorio español.

Un equipo profesional altamente cualificado, desarrollos en las mejores ubicaciones y un producto de alta calidad y dotaciones.

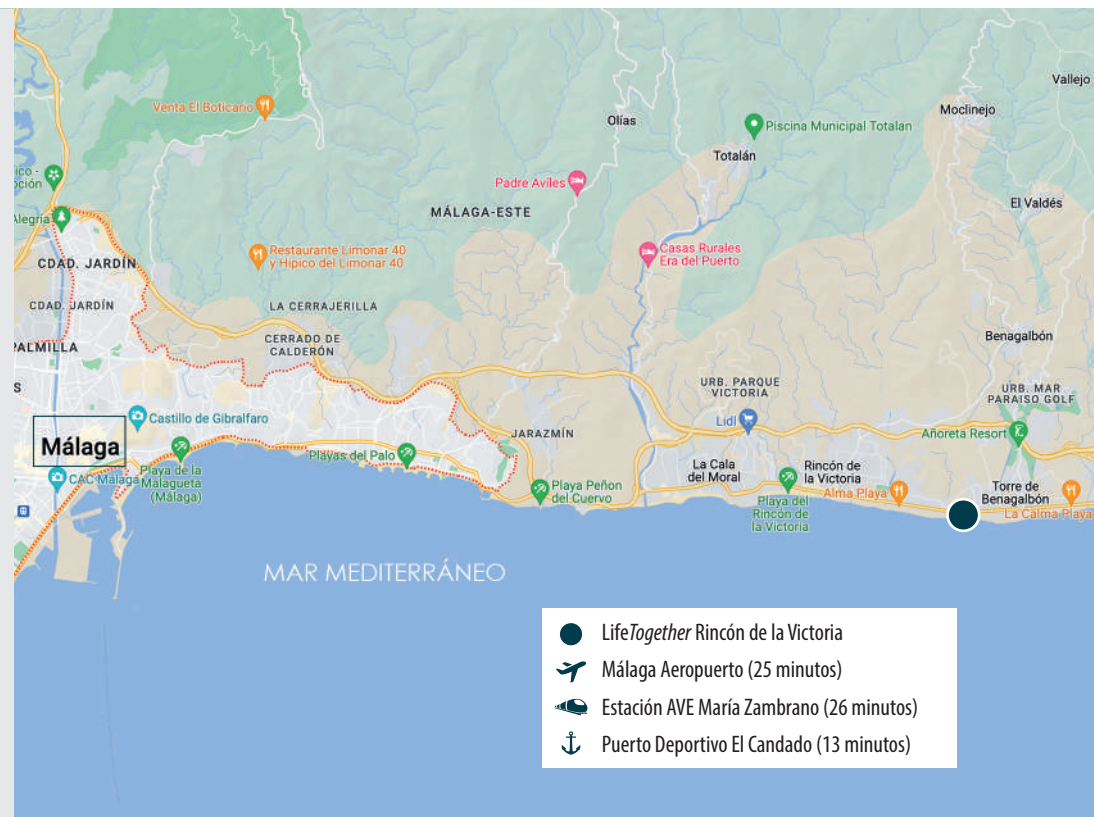
El concepto **Life Together**, recoge tanto el espíritu de colaboración empresarial como la relación que nuestra marca quiere emprender desde su inicio con nuestros clientes, un camino que emprendemos hoy con la mirada puesta en el mañana.

Bienvenidos a *LifeTogether* Rincón de la Victoria.

Galia Único Homes les presenta su nuevo proyecto en Rincón de la Victoria, un emplazamiento de excepción por su cercanía a Málaga capital (30 km) y su indiscutible encanto de municipio costero.

Una elección perfecta e inteligente para vivir, todas las ventajas y servicios de un población consolidada, en plena Costa del Sol, a pocos minutos de la ciudad y con la playa a 250 metros.

La combinación perfecta entre primera y segunda residencia donde disfrutar de más tranquilidad y calidad de vida a diario.



Fuente Google Maps: rutas por A7 o combinadas y según horarios

#LifeTogether / Rincón de la Victoria

El entorno perfecto

LifeTogether Rincón de la Victoria.

Rincón de la Victoria ofrece a sus residentes y visitantes casi 9 kilómetros de excelentes playas además de otros muchos rincones de gran belleza natural.

Durante todo el año disfruta de un clima privilegiado y una excelente oferta de ocio, deporte y cultura. Paseos a pie y rutas a caballo o en bicicleta, donde parques y acantilados son protagonistas, jugar a golf, realizar actividades subacuáticas o visitar Villa Antioipa, una de las villas romanas mejor conservadas de Andalucía, siempre encontrará algo interesante que ver o realizar.

Rincón de la Victoria cuenta con todos los servicios de una población consolidada: *transporte público, centros de salud, farmacias, centros escolares, supermercados, centros comerciales, bancos, hoteles y una amplia oferta en restauración.*



- 1.- PROMOCIÓN 2.- Golf Añoreta (Casa Club) 3.- Paseo marítimo 4.- IES 5.- Colegio 6.- Farmacias
7.- Guardia Civil 8.- Mercadona 9.- Playa Torre de Benagalbón 10.- Villa Antioipa

#LifeTogether / Rincón de la Victoria

Vivir junto al mar...

LifeTogether Rincón de la Victoria.



Vista atardecer en Rincón de la Victoria

#**LifeTogether** / Rincón de la Victoria

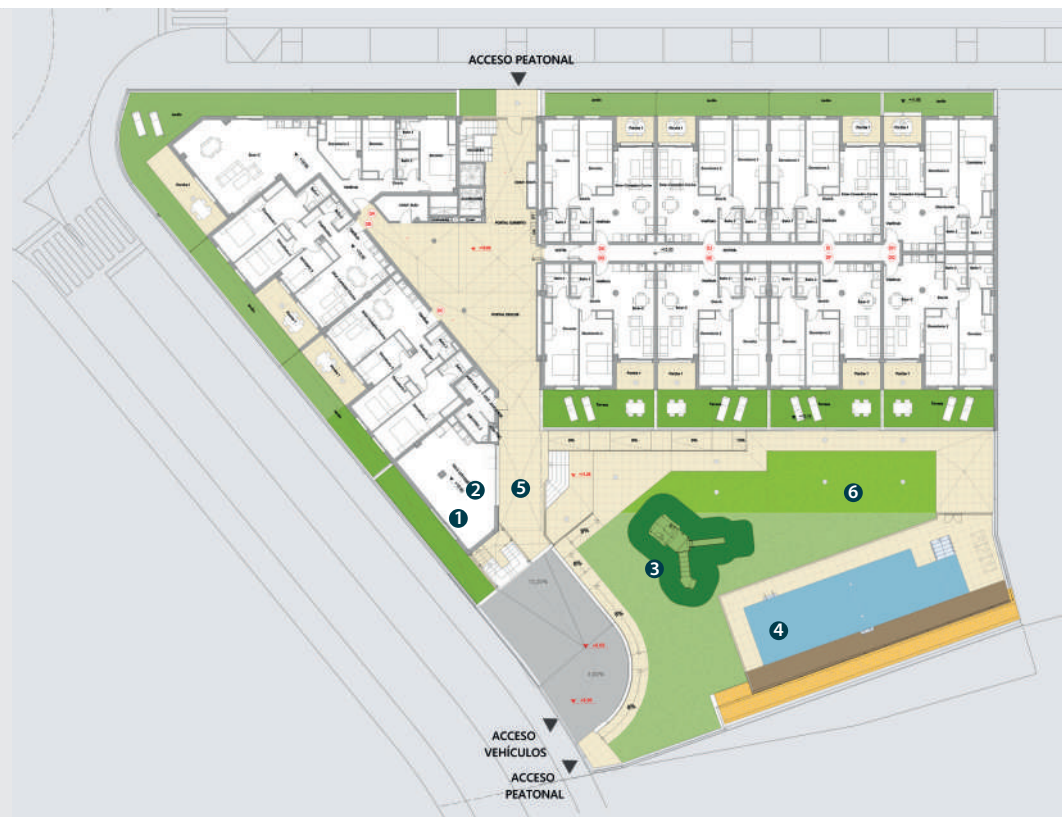
...en una gran urbanización

LifeTogether Rincón de la Victoria.

Una urbanización privada y cerrada donde encontrará todo lo que busca: la mejor ubicación, viviendas con un alto nivel de acabados y calidades y una amplia dotación de zonas comunes.

En *LifeTogheter Rincón de la Victoria* disfrutará tanto del aire libre y de sus instalaciones como de su propia vivienda. Unas zonas comunes pensadas para el relax y esparcimiento de toda la familia, donde gozar del privilegiado clima de la Costa del Sol todo el año.

- | | |
|---------------------------------------|--------------------|
| 1.- Sala Gourmet (planta baja) | 4.- Piscina |
| 2.- Sala Polivalente (planta primera) | 5.- Terraza |
| 3.- Juegos infantiles | 6.- Pradera cespèd |



#LifeTogether / Rincón de la Victoria

Zonas comunes top

LifeTogether Rincón de la Victoria.



- Piscina cloración salina
- Solárium
- Aseos y vestuarios
- Sala gourmet
- Sala polivalente
- Bicicleteros
- Juegos infantiles
- Recinto videovigilado
- Acceso con videoportero
- Jardines y paseos
- Garajes y trasteros
- y más...

#LifeTogether / Rincón de la Victoria

La vivienda deseada en el lugar elegido

LifeTogether Rincón de la Victoria.

En **Galia Único Homes** hemos creado para ti un producto de alto nivel, donde a la amplitud, la distribución y la calidad generalizada, le sumamos un diseño arquitectónico atemporal de concepción mediterránea, funcional y atractivo.

Un residencial de bajo + 3 alturas con **44 viviendas** y áticos, garajes y trasteros bajo rasante.

Viviendas de **2 y 3 dormitorios**, con la luz natural como protagonista. Estancias espaciosas donde experimentar la sensación de bienestar que aporta el buen diseño y una esmerada selección de materiales.



#LifeTogether / Rincón de la Victoria

Confort interior

LifeTogether Rincón de la Victoria.



- Sólo 44 viviendas
- Áticos con solárium
- Bajos con patios privados
- Todas las viviendas con amplias terrazas
- Primeras marcas
- Pre-instalación A/A
- Doble acristalamiento
- Puertas lacadas color blanco
- Armarios empotrados
- Aeroterminia
- Mueble en baño principal
- Griferías cromadas monomando
- Personalización de acabados

#LifeTogether / Rincón de la Victoria

La calidad como referente

LifeTogether Rincón de la Victoria.

LifeTogether Rincón de la Victoria ofrece en su interior un estándar superior, incorporando a la memoria de calidades primeras marcas y excelentes acabados.

Además ponemos a disposición de nuestros clientes la posibilidad de personalizar su vivienda eligiendo entre diferentes opciones de acabados.

GALIA | HOMES
ÚNICO



#LifeTogether / Rincón de la Victoria

CIMENTACIÓN Y ESTRUCTURA

La estructura de Edificio es de hormigón armado. Un órgano de control técnico independiente garantizará la correcta ejecución de la cimentación y estructura, que quedarán garantizadas con un Seguro Decenal.

FACHADA

El cerramiento de la fachada se compone de doble hoja, formada por hoja exterior de citara de ladrillo perforado para revestir, o de prefabricados, según la zona, con aislamiento térmico, cámara de aire y hoja interior de tabiquería seca sobre estructura metálica con panel de yeso laminado.

Las viviendas con terrazas tienen cerramiento ciego y/o barandilla metálica.

TABIQUERÍA INTERIOR

Las distribuciones interiores entre las diferentes estancias de la casa, son de con tabiquería seca formada por estructura metálica y placas de yeso laminado con aislamiento termoacústico en el interior.

La división entre viviendas, y de viviendas con zonas comunes, será mediante tabique de ladrillo o alternativa, con trasdosado de tabiquería seca sobre estructura metálica con panel de yeso laminado.

CUBIERTA

Cubierta plana con aislamiento térmico, impermeabilización y acabado en grava en áreas no transitables, salvo en las zonas de solárium privativo que será con solería de gres.

CARPINTERÍA EXTERIOR

Será de aluminio lacado o de PVC, con doble acristalamiento térmico-acústico y rotura de puente térmico, para un mayor confort térmico de la vivienda, en un color a definir por la Dirección Técnica.

Persianas de lamas de aluminio lacado con aislamiento en los dormitorios.

CARPINTERÍA INTERIOR

Puerta de entrada blindada con tirador cromado y dotada con cerradura de seguridad.

Puertas de paso lacadas en color blanco, con manivelas lisas aspecto cromado.

En los dormitorios con armarios empotrados o vestidor, se ejecutarán con frentes del mismo color que las puertas, con hojas abatibles, revestidos interiormente, con balda maletero y barra para colgar.

REVESTIMIENTOS Y PAVIMENTOS

En baños y aseos, el revestimiento será cerámico (primeras marcas), con opciones de color, combinado con paramentos acabados en pintura lisa.

Las paredes y techos de las viviendas irán con pintura plástica lisa.

El resto de la vivienda, la solería será en gres porcelánico con opciones de color a elegir.

Revestido de yeso en techos o falsos techos en zonas de vestíbulo, distribuidor, cocinas y baños, pudiendo ser registrable en zonas con instalaciones, de acuerdo con proyecto.

Garajes con tratamiento superficial de solera de hormigón fratasado en zona de rodadura.

AIRE ACONDICIONADO

Pre-instalación de aire acondicionado, frío y calor a través de conductos (impulsión) situados en falso techo, con rejillas de impulsión con retorno en salón y dormitorios.

Ventilación según CTE, mejorando la renovación de aire, condensaciones interiores y salubridad.

ELECTRICIDAD Y TELECOMUNICACIONES

La instalación está diseñada de acuerdo con Reglamento Electrotécnico de Baja Tensión (R.E.B.T.), contando con cuadro de protección y mando, instalación y protegida bajo tubo, circuitos independientes para iluminación, climatización, horno y tomas de corriente.

Se instalarán mecanismos de diseño actual.

Video portero con monitor individual en vivienda.

Instalación de comunicaciones hasta cada vivienda de acuerdo al Reglamento Vigente y cableado de red en todas las estancias vivideras, excepto baños.

Infraestructura para recepción de televisión digital por satélite, televisión digital terrestre TDT, radio FM y digital.

Toma de corriente estanca en patios, terrazas y solárium.

AGUA SANITARIA (ACS)

Agua fría suministrada directamente de la red pública de abastecimiento con grupos de presión o abastecimiento directo según red y contadores individuales por vivienda.

Instalación mediante tubería de polietileno reticulado o similar, con llaves de corte en cada núcleo húmedo.

Producción de ACS mediante equipo de bomba de calor (aeroterminia) de alta eficiencia conforme a CTE o sistema equivalente.

APARATOS SANITARIOS Y GRIFERÍA

Aparatos sanitarios porcelánicos de color blanco (primeras marcas)

Mueble de diseño con lavabo en baño principal (2 opciones de color)

Grifería monomando cromada en lavabos y duchas.

Placa ducha de perfil bajo de resina color blanco.

Toma de agua en patios planta baja, terrazas de áticos y solárium.

ZONAS COMUNES

Ascensores eléctricos, apto para personas con movilidad reducida con parada en todas las plantas habitables de acuerdo con proyecto, incluida planta sótano.

Conjunto residencial cerrado y privado dotado de videovigilancia, con portal principal con amplios espacios de distribución.

Acceso peatonal apenas a 250 metros de la playa, situada junto a la zona de jardines y piscina.

Video portero color en accesos al resort.

Piscina adultos comunitaria de agua salada y grandes proporciones, con zona infantil.

Zona recreativa con juegos infantiles.

Aseos comunitarios.

Espacio Gastro-bar.

Sala Polivalente (juegos, reuniones, TV...)

Bicicleteros.

Espacios ajardinados de uso privativo con diferentes ambientes y paseos.

Acceso al garaje para vehículos con puerta automática accionada con mando a distancia.

Pre-instalación cargador para vehículos eléctricos en garaje.

Sistema de ventilación mediante conductos con detección de CO2, detectores de incendio y alarma según norma.

Plazas de garaje y trastero con solería y punto de luz, y puerta metálica lacada o pintada.

Personalice su vivienda

LifeTogether Rincón de la Victoria.

SIN COSTE ADICIONAL.

4 opciones de suelo porcelánico:

2 colores efecto pétreo y 2 colores imitación madera.

2 colores de alicatado en baños.

2 colores de mueble en baño principal.

CON COSTE ADICIONAL

Mueble en baño secundario (2 colores)

Cambio de duchas por bañeras en los baños.

Pack baño (mamparas y espejos en ambos baños)

Grifería monomando empotrada en baños.

Cocinas amuebladas con electrodomésticos.

Instalación de maquina de aire acondicionado con bomba de calor.

Pack iluminación led (vivienda)

Toldos según color y diseño definido para el proyecto.

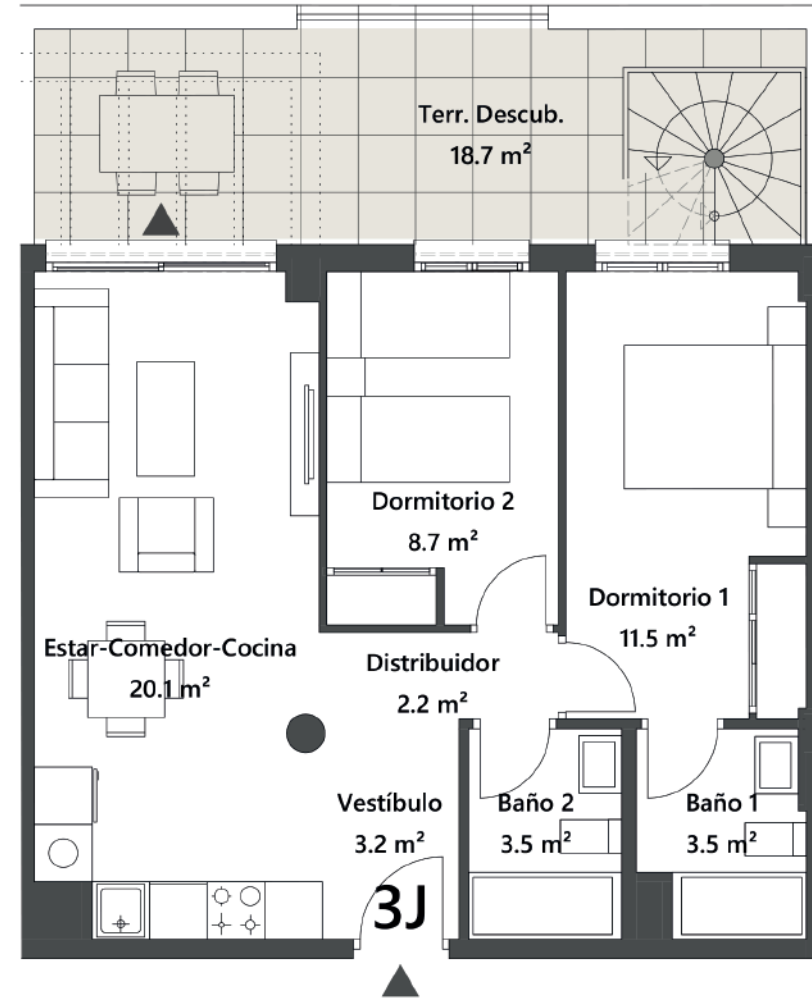
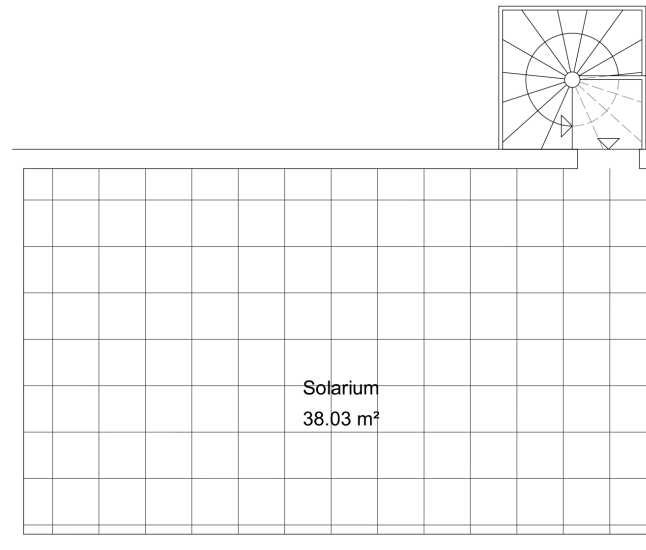


#LifeTogether / Rincón de la Victoria

Ático 2 dormitorios

LifeTogether Rincón de la Victoria.

-  2 DORMITORIOS
-  2 BAÑOS
-  TERRAZA
-  COCINA ABIERTA
-  PREINSTALACIÓN A/A
-  AEROTERMIA
-  ARMARIOS
-  SOLARIUM

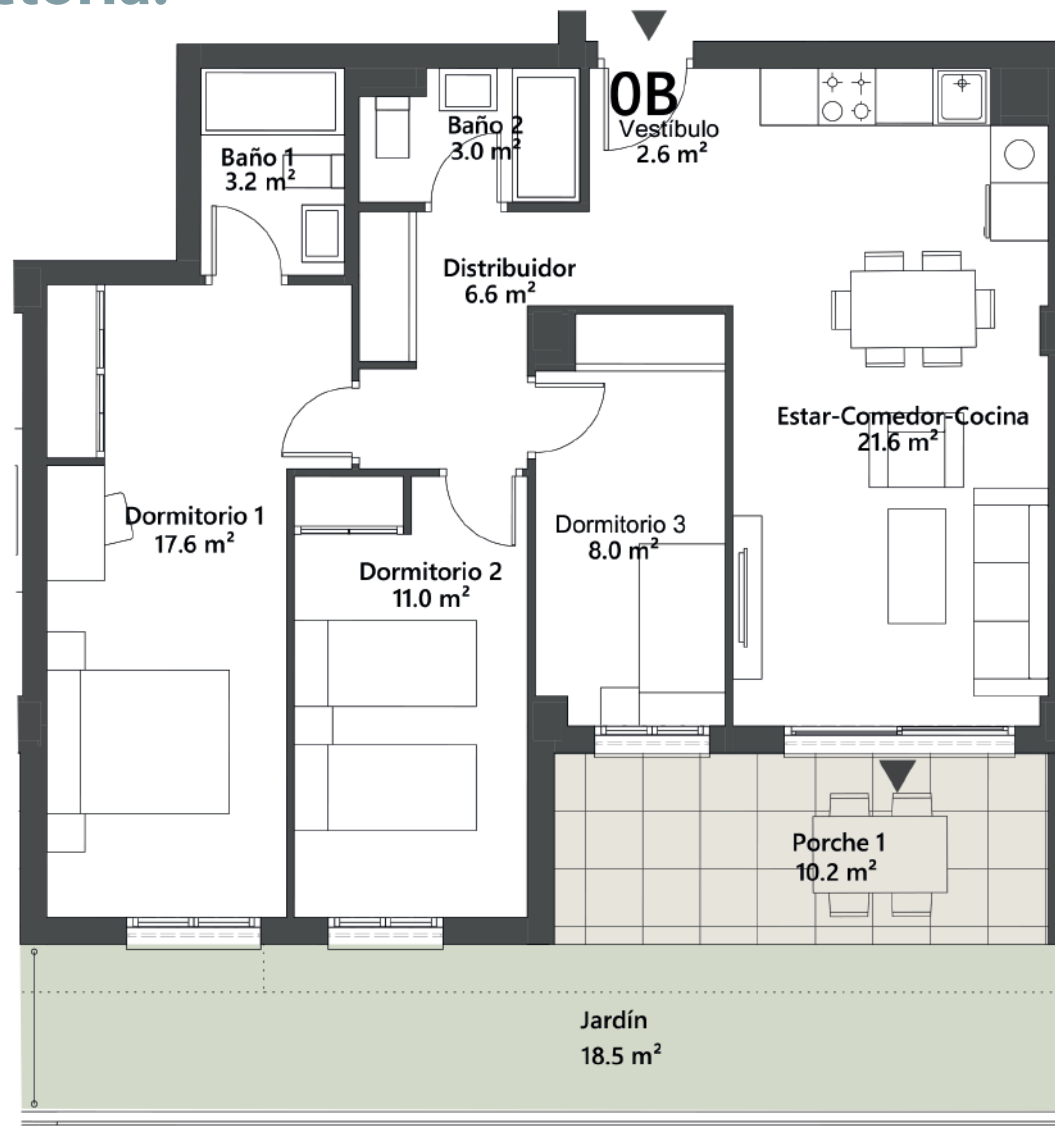


#LifeTogether / Rincón de la Victoria

Bajo 3 dormitorios

LifeTogether Rincón de la Victoria.

-  3 DORMITORIOS
-  2 BAÑOS
-  TERRAZA Y JARDÍN
-  COCINA ABIERTA
-  PRE-INSTALACIÓN A/A
-  AEROTERMIA
-  ARMARIOS



#LifeTogether / Rincón de la Victoria



GLOBAL
RESIDENCIAL

[cuestión de confianza]

GALIA | HOMES
ÚNICO

¿Que es una cooperativa de viviendas?

Una cooperativa de viviendas es una entidad formada por un colectivo de personas que comparten la necesidad de adquirir una vivienda y se unen para obtener las mejores condiciones posibles tanto en calidad como en coste.

Es la cooperativa la que promociona las viviendas para adjudicárselas a sus socios a riguroso precio de coste. Al prescindir de los beneficios propios de la figura del promotor, **las viviendas se adquieren a precio de coste.**

El socio se convierte a la vez en promotor y adjudicatario de su vivienda.

Una cooperativa es un ente eminentemente participativo, con un funcionamiento democrático, donde el socio interviene en las principales decisiones que afectan a la cooperativa.

Las sociedades cooperativas están reguladas por ley de la Comunidad Autónoma donde desarrollan su actividad. Adicionalmente, cada una dispone de unos Estatutos propios que establecen las normas que regulan la estructura, sus órganos de gobierno y el propio funcionamiento.

Los principales órganos de gobierno son la Asamblea General y el Consejo Rector; *presidente, tesorero y vocal*, formado por 3 cooperativistas.



Como características principales de las Sociedades Cooperativas

(economía, transparencia, participación)

- Promueven a precio de coste.
- El socio participa en la actividad y toma de decisiones de la cooperativa, incluida la elección de sus órganos rectores.
- Los socios pueden ser elegidos para formar parte de dichos órganos rectores.
- El funcionamiento es totalmente democrático y las decisiones son tomadas por mayoría.
- Los cooperativistas podrán personalizar (asumiendo los costes), calidades y terminaciones de sus viviendas, siempre que los cambios no afecten al conjunto del proyecto.
- Los beneficios fiscales que poseen las cooperativas repercuten en el precio final de la vivienda, permitiendo que este sea menor al precio medio del mercado.

El papel de la Gestora.

Las gestoras de cooperativas adquieren un importante papel dentro en las sociedades cooperativas. La complejidad y especialización que entraña la actividad inmobiliaria, requiere de equipos de trabajo especializados y con la debida experiencia, que prestan un servicio de gestión integral tanto a la sociedad cooperativa como al propio proyecto inmobiliario.

Las gestoras ponen a disposición de las cooperativas los medios necesarios para llevar la promoción a buen término, con los mejores resultados económicos y de calidad.

Global Residencial (Grupo Galia) cuenta en su haber con una trayectoria de más de 40 años en el sector inmobiliario, urbanismo, construcción, gestión y comercialización de activos.

GALIA ÚNICO | HOMES

GESTIONA

GLOBAL
RESIDENCIAL

#LifeTogether / Rincón de la Victoria



RESIDENCIAL PLAYARINCÓN, Sociedad Cooperativa Andaluza. CIF: F13644554
Domicilio: José Delgado Brackenbury, 11 Edificio Galia Puerto pl. 3ª 41011 Sevilla.
En proyecto 44 viviendas plurifamiliares garajes y trasteros en MANZANA "B" DE LA UE-TB-18 DEL PGOU Rincón de la Victoria (Málaga).
Toda la información relativa al R. D. 515/89 y D. 218/2005se encuentra a disposición del cliente en nuestras oficinas. Las imágenes mostradas en el folleto son exclusivamente ilustrativas no tienen carácter contractual, pudiendo estar sujetas a modificaciones de orden técnico, jurídico o comercial derivadas del proceso de ejecución. Los materiales que por alguna causa puedan sufrir cambios, serán sustituidos por otros de idéntica calidad. Mobiliario no incluido. Algunos de los equipamientos pueden ser opciones con sobrecoste.



Oficina de ventas:
c/ Barlovento s/n, Torre de Benagalbón
Rincón de la Victoria (Málaga)
t. 674 575 117
comercial@rincondelavictoria.homes

www.rincondelavictoria.homes