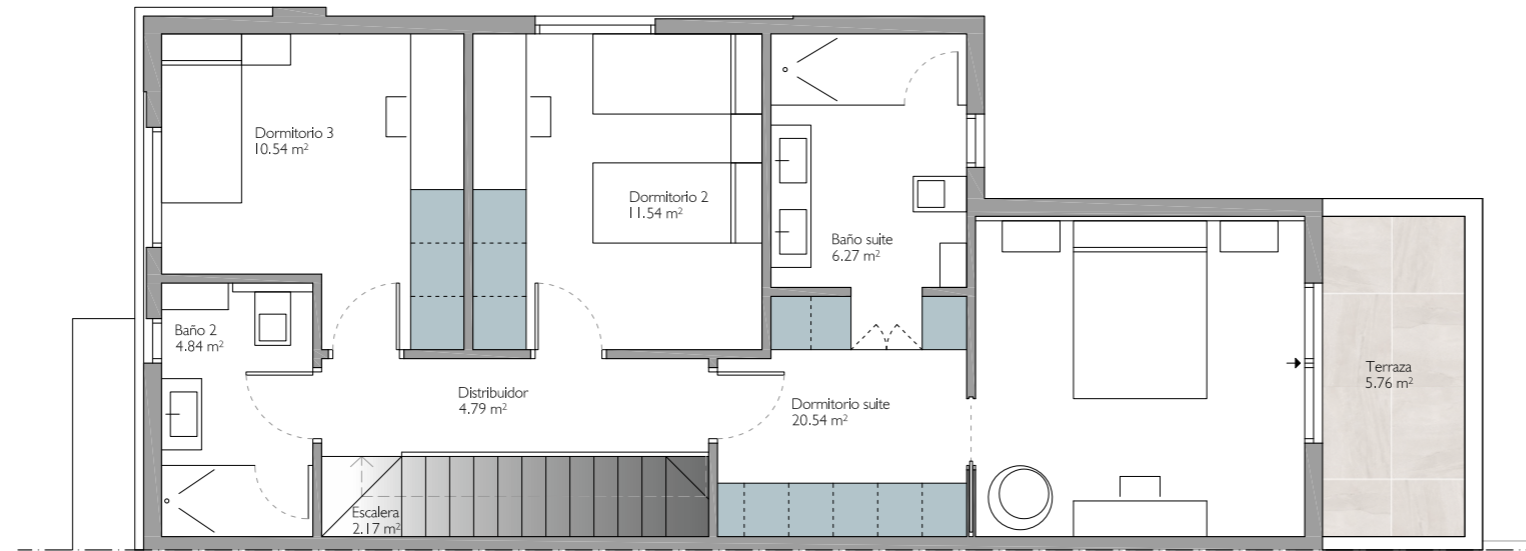
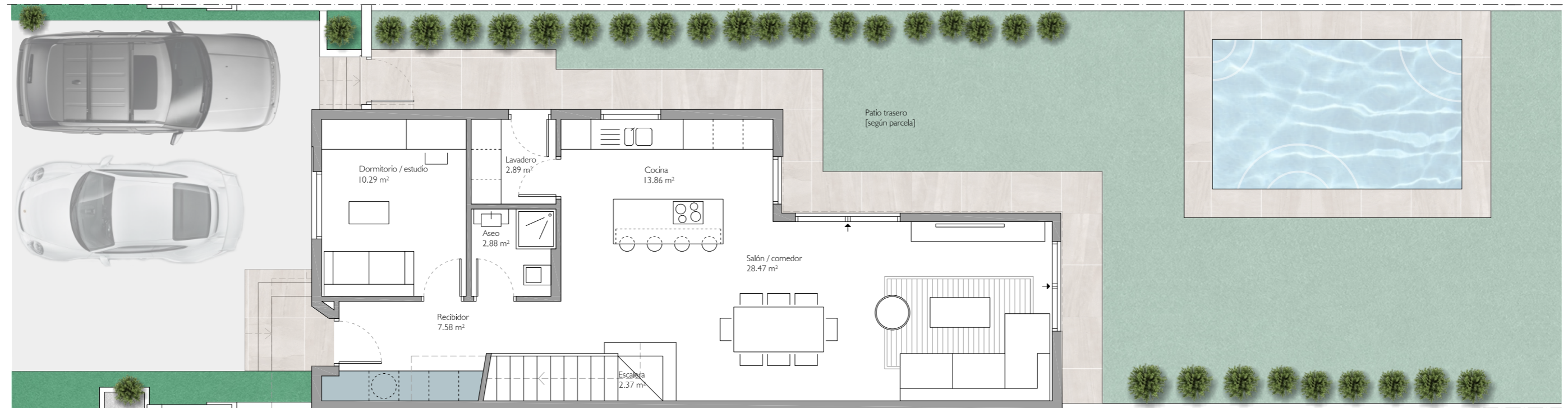


VIVIENDA
TIPO
2



PLANTA ALTA

PLANTA BAJA

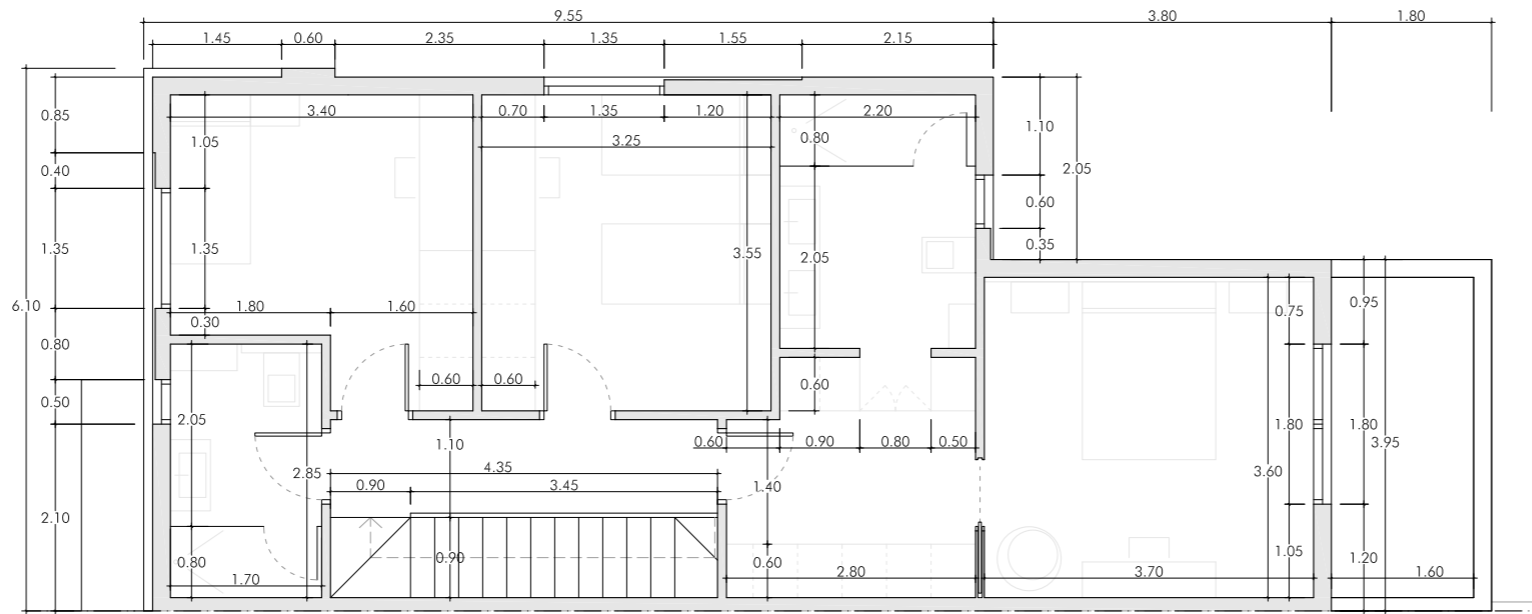


V I A L
I N T E R I O R

SUPERFICIES ÚTILES INTERIORES	
Planta baja	68,34 m ²
Planta alta	60,69 m ²
TOTAL ÚTIL INTERIOR	129,08 m²
SUPERF. ÚTILES EXTERIORES (según parcela)	
Terraza planta alta	5,76 m ²
Patio delantero (mínimo)	49,87 m ²
Patio trasero (mínimo)	102,36 m ²
TOTAL ÚTIL EXTERIOR	157,99 m²
SUPERFICIES CONSTRUIDAS	
Planta baja	78,82 m ²
Planta alta	71,71 m ²
TOTAL CONSTRUIDA	150,53 m²
SUPERFICIES (Según decreto 218/05)	
SUPERFICIE ÚTIL	141,98 m ²
SUPERFICIE CONSTRUIDA	165,58 m ²

VIVIENDA
TIPO
2

ACOTADO

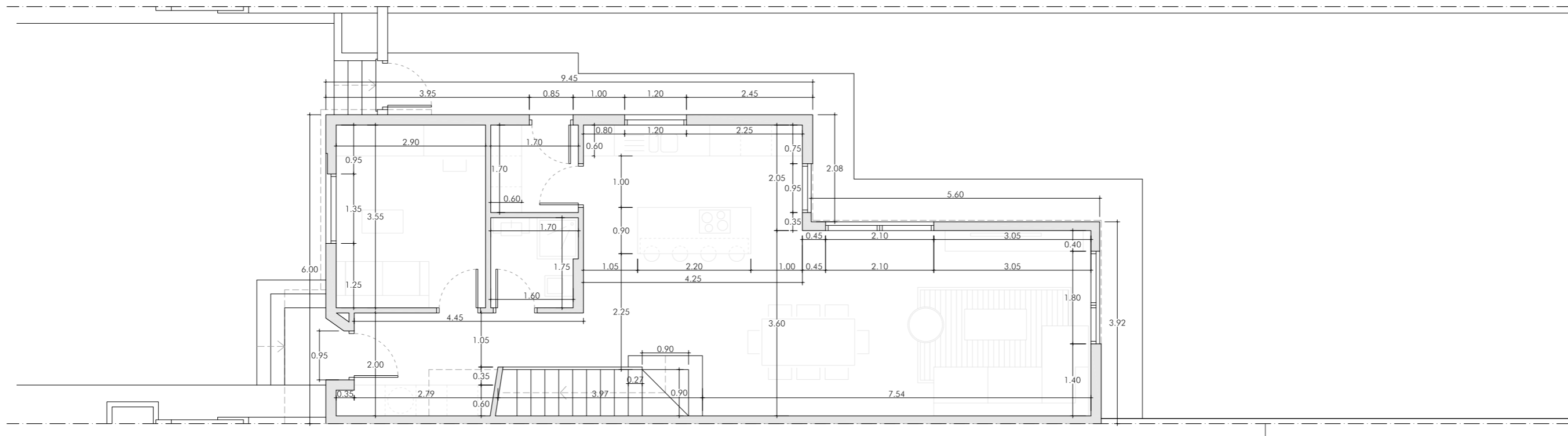


PLANTA ALTA

PLANTA BAJA



V I A L
I N T E R I O R



SUPERFICIES ÚTILES INTERIORES	
Planta baja	68,34 m ²
Planta alta	60,69 m ²
TOTAL ÚTIL INTERIOR	129,08 m²

SUPERF. ÚTILES EXTERIORES (según parcela)	
Terraza planta alta	5,76 m ²
Patio delantero (mínimo)	49,87 m ²
Patio trasero (mínimo)	102,36 m ²
TOTAL ÚTIL EXTERIOR	157,99 m²

SUPERFICIES CONSTRUIDAS	
Planta baja	78,82 m ²
Planta alta	71,71 m ²
TOTAL CONSTRUIDA	150,53 m²

SUPERFICIES (Según decreto 218/05)	
SUPERFICIE ÚTIL	141,98 m ²
SUPERFICIE CONSTRUIDA	165,58 m ²